



FLEISCH ALLGEMEIN

Lebensmittelkonsum

1 SCHÄTZE:

Wie viele Lebensmittel essen und trinken wir in einem Jahr? Es handelt sich hierbei um Circaangaben!

Möchtest du noch mehr dazu wissen, dann lies unseren Zeitungsartikel „Was essen wir innerhalb eines Jahres“.

So viel wie ...

ein Schwein wiegt?



eine Kuh wiegt?



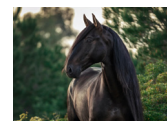
ein Elefant wiegt?



ein Schaf wiegt?



ein Pferd wiegt?



ein Stier wiegt?



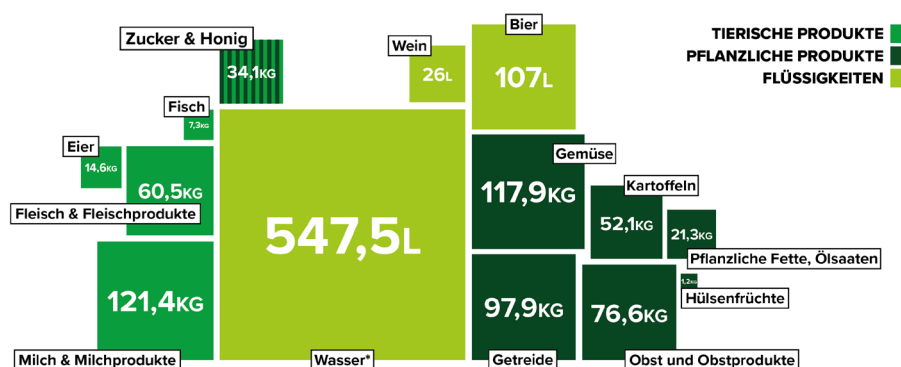
2 TRAGE EIN:

Was fällt nun alles in diese eine Tonne Lebensmittel hinein?

Schau dir die Grafik genau an und fülle den dazugehörigen Lückentext aus.

MEHR ALS 1 TONNE LEBENSMITTEL

SO VIEL ISST UND TRINKST DU PRO JAHR



Infografik © Land schafft Leben 2021 Die Angaben lassen keine geschlechts-, alters- oder zielgruppenspezifische Auswertung zu. Es handelt sich um Durchschnittswerte. *Berechnung basierend auf der Empfehlung der ÖGE: mind. 1,5 Liter/Tag; Quelle: Statistik Austria, Versorgungsbilanz für pflanzliche Produkte 2019/20, Versorgungsbilanzen für tierische Produkte 2020



Lückentext zur Grafik:

Wir konsumieren in Österreich über _____ Fleisch und Fleischprodukte pro Kopf. Sehr beliebt sind nach wie vor Milch und Milchprodukte. Davon essen wir durchschnittlich _____.

Unglaubliche 118 Kilogramm _____ und _____ Kartoffeln werden innerhalb von zwölf Monaten konsumiert. Stolze _____ Tomaten essen die Österreicherinnen und Österreicher, gefolgt von Zwiebeln und Karotten.

Rund 77 Kilogramm _____ landen jährlich pro Kopf auf unseren Tellern. Das Lieblingsobst ist und bleibt unangefochten der _____.

Durchschnittlich 17 Kilogramm lassen wir uns pro Person über ein Jahr verteilt schmecken.

60 kg Fleisch & Fleischprodukte – jährlich im Schnitt jeder / jede Österreicher*in!

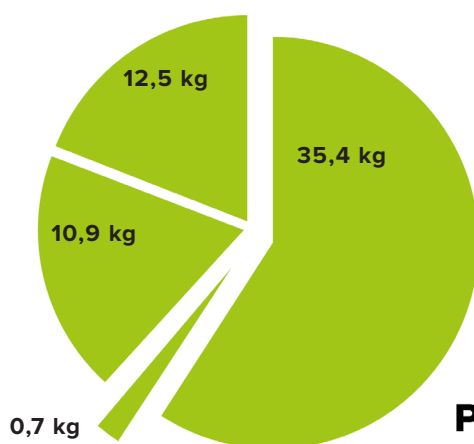
Zu viel, denn: Die Österreichische Gesellschaft für Ernährung (ÖGE) empfiehlt nur rund _____ pro Jahr.

In Österreich wird also _____ so viel Fleisch gegessen, wie es von Expert*innen empfohlen wird.

3 ORDNE ZU:

Aber überlege nun welches Fleisch wir hauptsächlich essen!

Ordne die Tiere den Tortenstücken zu:



**PRO-KOPF-VERBRAUCH
FLEISCH INSG.
60,5 KG/JAHR***

