



Die Milch

Milchverpackungen

Bildkarten:

Seite 2-6 drucken



Verbrauchsdatum:
maximal 3 Tage

Verbrauchsdatum
einhalten!

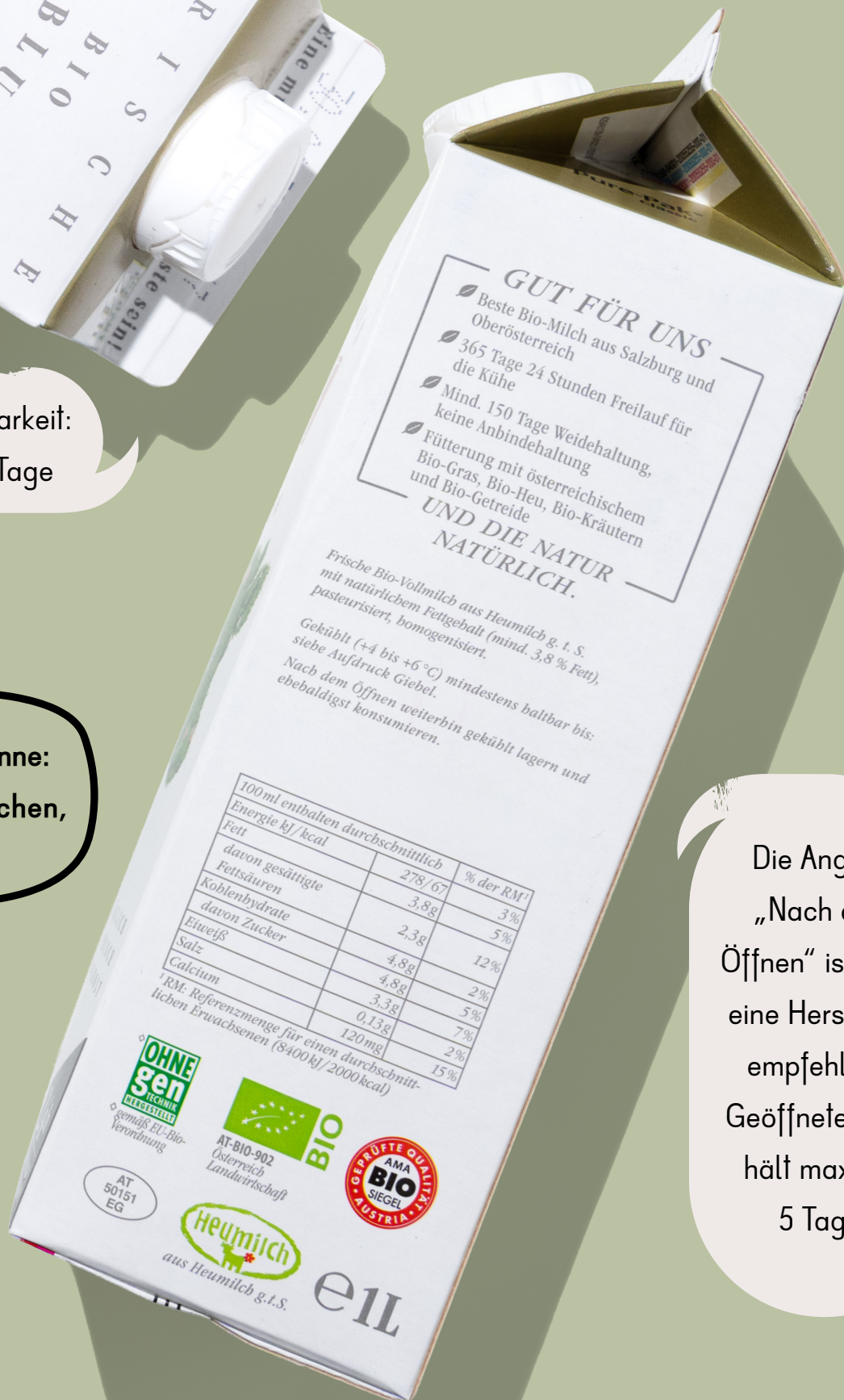


Nicht im Geschäft
erhältlich!
Sie kommt direkt
aus dem Kuh-
euter und wird
nicht erhitzt.
Durch längere
Lagerung könnten
sich Schadkeime
bilden.



Mindesthaltbarkeit:
maximal 11 Tage

Nutze deine Sinne:
aufmachen, riechen,
kosten!



Die Angabe
„Nach dem
Öffnen“ ist meist
eine Hersteller-
empfehlung.
Geöffnete Milch
hält maximal
5 Tage.

Mindesthaltbarkeit:
maximal 27 Tage

Die Angabe
„Nach dem
Öffnen“ ist meist
eine Hersteller-
empfehlung.
Geöffnete Milch
hält maximal
5 Tage.



Nutze deine Sinne:
aufmachen, riechen,
kosten!



Die Angabe
„Nach dem
Öffnen“ ist meist
eine Hersteller-
empfehlung.
Geöffnete Milch
hält maximal
5 Tage.

Mindesthaltbarkeit:
Circa 8 Wochen

Nutze deine Sinne:
aufmachen, riechen,
kosten!



Mindesthaltbarkeit:
Maximal 45 Tage

Nutze deine Sinne:
aufmachen, riechen,
kosten!



Die Angabe
„Nach dem
Öffnen“ ist meist
eine Hersteller-
empfehlung.
Geöffnete Milch
hält maximal
5 Tage.

