



DAS EI

WISSEN ZUM EI

WISSENS-CHECK-PLAN:
LÖSUNGEN

STATION 1

DAS LEBEN DER HÜHNER

Kreuze an! Mehrere Antworten können richtig sein.

Typisches Hühnerverhalten

- 1
- ☒ Hühner scharren, um Futter zu finden.
 - ☒ Hühner sandbaden zur Pflege ihres Gefieders.
 - ☐ Hühner schlafen am liebsten im Wasser.
 - ☒ Hühner schlafen gerne auf erhöhten Stangen.

Hahn, Henne und Küken

- 2
- ☒ Legehennen leben je nach Haltungsform in Ställen oder mit Auslauf.
 - ☐ In der Eierproduktion leben Hahn und Henne zusammen.
 - ☒ Küken schlüpfen in Brütereien.

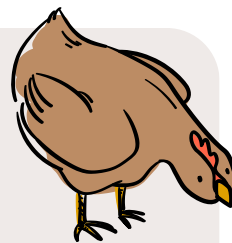
Richtig oder falsch?



- 3
- | | | |
|----------------------------------|-------------------------------------|-------------------------------------|
| Der Hahn legt Eier. | <input type="checkbox"/> | <input checked="" type="checkbox"/> |
| Hühner haben zwei Beine. | <input checked="" type="checkbox"/> | <input type="checkbox"/> |
| Hühner benötigen täglich Wasser. | <input checked="" type="checkbox"/> | <input type="checkbox"/> |

Was frisst ein Huhn?

- 4
- ☒ Hühner sind Allesfresser (omnivor).
 - ☒ Getreide liefert den Hühnern Energie.
 - ☒ Kalk ist wichtig für stabile Eierschalen.
 - ☐ Süßigkeiten gehören zur natürlichen Hühnernahrung.



STATION 2

AUFBAU DES EIES

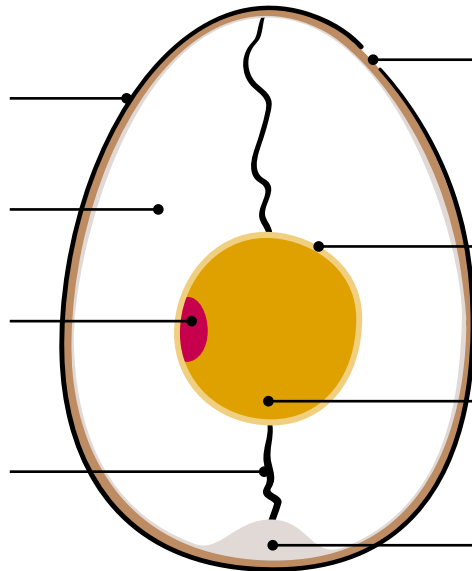
Lege zuerst das Legematerial zum Ei. Trage danach die Begriffe ein.

Kalkschale

Eiklar

Keimscheibe

Hagelschnur



Schalenhaut

Dotterhaut

Dotter

Luftkammer

VON DER EIZELLE BIS ZUM HÜHNEREI

1. EIERSTOCK

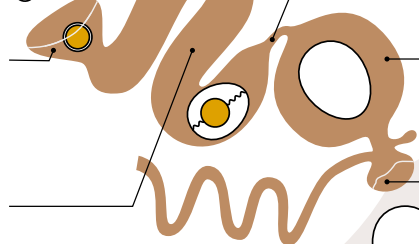
Die unreife Eizelle im Follikel reift heran und wird freigegeben.

2. EILEITERTRICHTER

Die freie Eizelle wird aufgenommen und weiter transportiert. Dottermembranen, Eiklarschicht und Hagelschnüre werden angelegt.

3. MAGNUM

Im längsten Teil des Eileiters bildet sich der Großteil des Eiklars. Die Hagelschnüre werden fertiggestellt.



4. EILEITERENGE

Das restliche Eiklar, die innere und äußere Schalenhaut und erste organische Anteile der äußeren Schale bilden sich.

5. GEBÄRMUTTER

In etwa 20 Stunden entsteht hier die harte Kalkschale.

6. SCHEIDE/KLOAKE

Ein Oberhäutchen verschließt die Kalkschale. Die Scheide wird durch die Kloake nach außen gestülpt. Die Henne legt das Ei.



STATION 3

KENNZEICHNUNG UND GÜTESIEGEL

Nenne die drei Haltungsformen, die im Video erklärt wurden.

1

→ Biohaltung

→ Freilandhaltung

→ Bodenhaltung



Beschreibe kurz, wie ein Eier-Stempel aufgebaut ist und welche Informationen er enthält.

2

Die erste Zahl zeigt die Haltungsform. Die Buchstaben zeigen das

Herkunftsland (z. B. AT). Die Zahlen stehen für den Betrieb.

Schau dir zuerst das Video dazu an und fülle dann aus.



Erläutere, in eigenen Worten, worin sich die Haltungsformen unterscheiden. (zwei Sätze)

3

Unterschiedliche gesetzliche Vorgaben.

Verschiedene Arten, wie Hühner gehalten werden können.

Unterschiedliche Ansprüche an Tierhaltung und Platz.

Was könnte eine Konsumentin/ein Konsument beim Eierkauf beachten? Gib zwei Punkte an.

4

Haltungsform, Herkunft des Eies, Kennzeichnung auf Ei und

Verpackung, Siegel (z. B. Bio, AMA)

